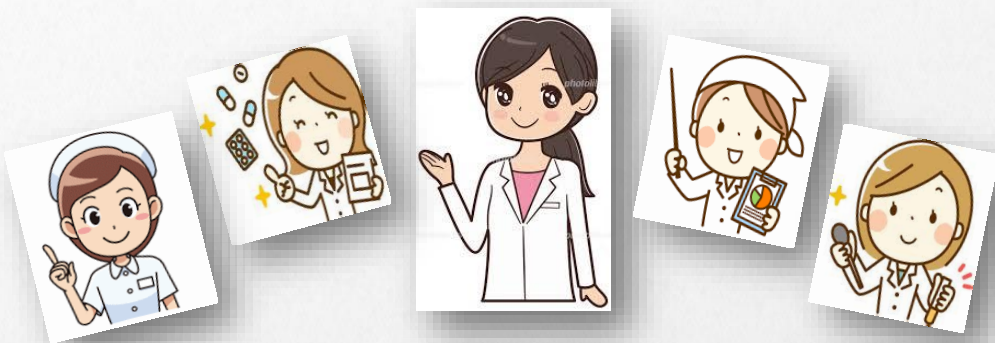


糖尿病 ケア サポート

「糖尿病」のこと、私たちと一緒に学びませんか。



糖尿病についていろいろ知りたい方、関心のある方、
当院スタッフが分かりやすくアドバイスさせていただきます。
お気軽にご相談ください。

当院には、日本糖尿病療養指導士（看護師）
かがわ糖尿病療養指導士（薬剤師・栄養士・臨床検査技師）
が勤務しています。



医療法人社団 海部医院

院長：海部 久美子(日本糖尿病学会会員)

看護師：岸本 直美(日本糖尿病療養指導士)

今、糖尿病とともに生きる人へ

新型コロナウイルス感染症に負けない毎日を過ごすために



<糖尿病と新型コロナウイルス感染症の関係>

新型コロナウイルス感染症のニュースでは、注意をしなければならない人として、高齡の方などとともに、糖尿病患者さんがあげられることがあります。

そう言われるととっても心配になりますね。

でも、大事なのは、正しい情報にもとづいて、正しく備えることです。

- * **糖尿病があっても、コロナにかかりやすいとはいえません。**
- * **糖尿病があると、コロナで重症化するリスクがあります。**
- * **重症化しないためには、普段の血糖コントロールが大切です！！**

糖尿病をお持ちの方は、**手洗い・咳エチケット**などの通常の感染予防を行うとともに、継続して**血糖コントロールを良好に保つ**ことが大切です。

感染症の流行期には、できるだけ**人混みを避け、うつらない、うつさないことを心掛けて**、新型コロナウイルスに負けない毎日をお過ごしください。